

The logo for Digit immo features the word "Digit" in a bold, blue, sans-serif font, followed by a square icon containing a grid of smaller squares. Below this, the word "immo" is written in a smaller, white, sans-serif font inside a red rounded rectangle.

Digit 
immo

An isometric illustration of an office space. It includes two desks with computers and orange chairs, a bookshelf, a water cooler, and a printer. In the foreground, a laptop and a smartphone are shown, both displaying the Digit immo login interface.

SOLUTIONS WEB ET MOBILE DE GESTION DES IMMOBILISATIONS

**SIMPLIFIEZ VOS INVENTAIRES
EN LES DIGITALISANT**

DEPLOYEE EN PARTENARIAT AVEC UN CABINET
D'EXPERTISE COMPTABLE

praudex

1.

A PROPOS

Digitimmo est une **double solutions web et mobile de gestion des immobilisations** permettant d'inventorier vos biens de façon simple et rapide via des terminaux mobiles en utilisant des **Codes QR uniques** et des étiquettes entièrement personnalisables et sécurisées (**inviolables et intransférables sur d'autres biens**).

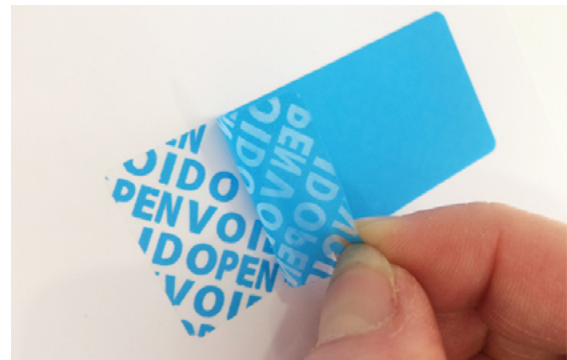
MODÈLE TYPE
PERSONNALISABLE



ÉTIQUETTES
SÉCURISÉES



DESTRUCTIBLE



AVEC SCEAU

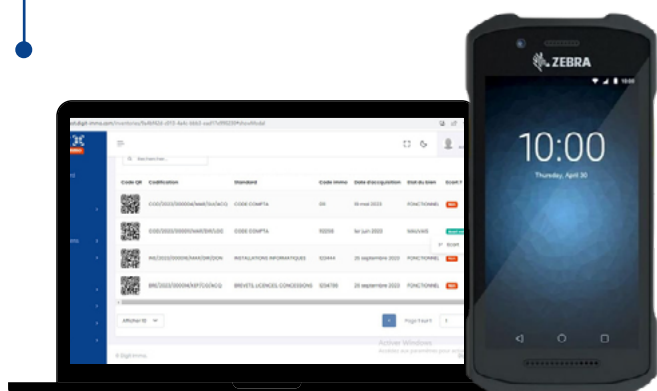
Digitimmo est conçue et optimisée pour vous faire **éviter et pour lever toutes les réserves des auditeurs sur les comptes d'immobilisations**.

2.

LES FONCTIONNALITÉS PRINCIPALES

Gestion des biens

- ☞ Identification des localisations et des biens au moyen de QR Codes
- ☞ Affectation des biens aux utilisateurs / services
- ☞ Harmonisation des dénominations et taux d'amortissement
- ☞ Étiquettes inviolables et non transférables sur d'autres biens
- ☞ Accès à l'application partout et en permanence depuis un simple navigateur et via différentes plateformes (pc, tablettes, smartphones...)
- ☞ Gestion des biens par composante
- ☞ Accès à l'application partout 24/7 depuis un simple navigateur
- ☞ Disponibilité de statistiques pertinentes sur les immobilisations



Prise d'inventaires (via terminal mobile)

- ☞ Rapprochement automatique par scannage de local et des biens
- ☞ Suivi en temps réel
- ☞ Ajout de nouveaux biens identifiés lors des inventaires
- ☞ Gestion des omissions/erreurs
- ☞ Conformité avec le décret N°2017-108 du 27 Février 2017 portant comptabilité des matières en République du Benin et à l'OHADA révisé

Communication avec d'autres systèmes

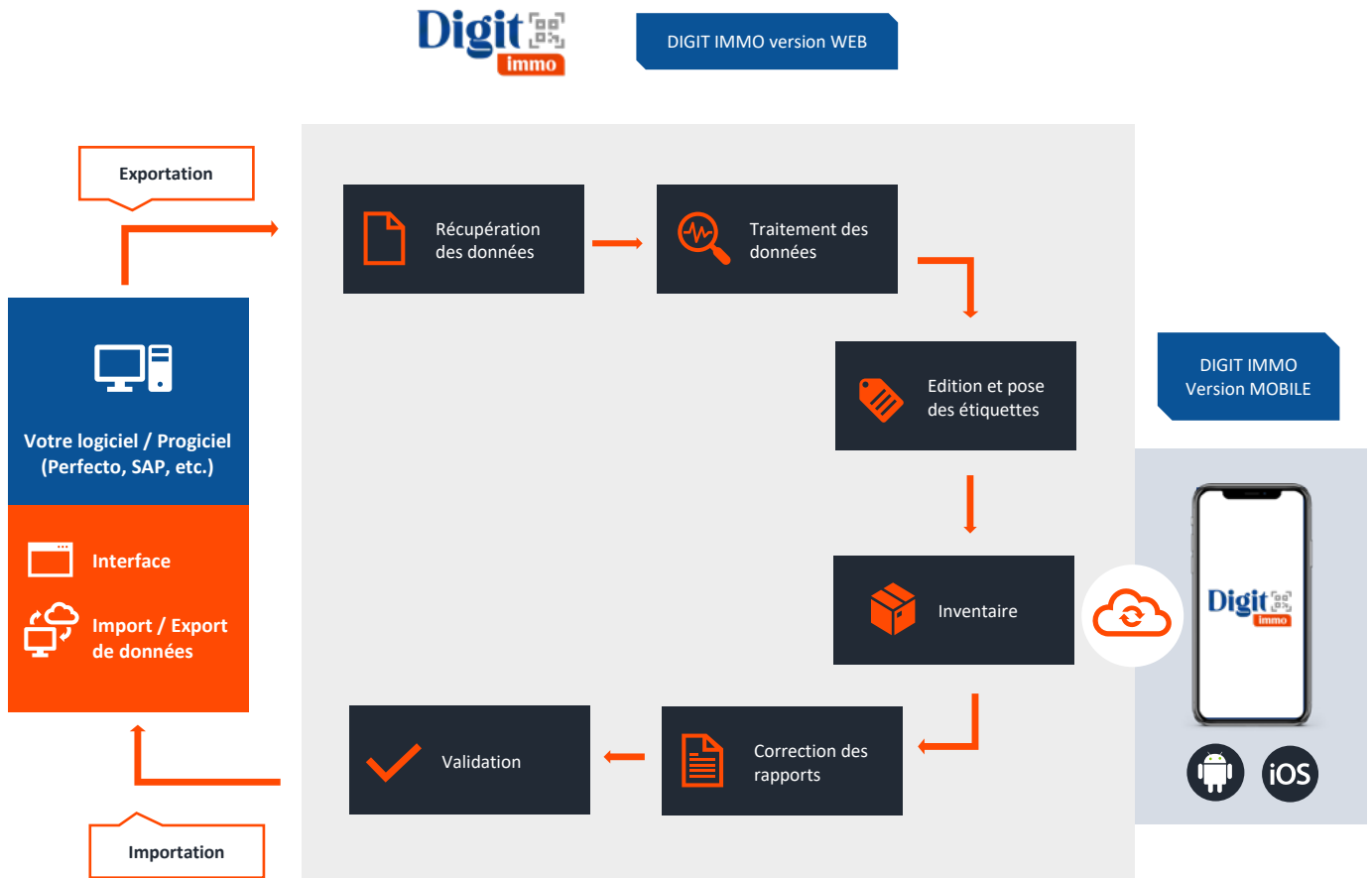
- ☞ Interfaçage avec les logiciels comptables (Perfecto, Sage SAARI, etc.)
- ☞ Import/export

Génération de rapports

- ☞ Biens non retrouvés
- ☞ Nouveaux biens
- ☞ Biens déplacés
- ☞ État des biens

3.

SCHÉMA FONCTIONNEL



SCANNEZ
ET PRENEZ UN
RENDEZ-VOUS

OU CONTACTEZ-NOUS

+229 97 97 78 53

+229 95 95 96 87

contact@praudex.com

📍 Immeuble Espace IFEDU
Sainte Rita